

PROGETTO EXPERIMENT

CERQUOZZI VICTORIA

CIRIELLO UMBERTO

CONTI FRANCESCO

DE BELLIS SARA

TESTA ARIANNA

ZUPPIROLI ALBERTO

IV G Liceo Scientifico Tecnologico "F. Alberghetti"

2012/2013



ROLOGOS
SCARL

VIA ORTIGNOLA 37- IMOLA (BO)

INDICE

- L'impresa: caratteri generali
- Offerta e servizi
- I Clienti e i loro bisogni
- Dinamiche della domanda
- Ricerche di mercato
- I Concorrenti
- Funzioni aziendali
- La formula giuridica
- Analisi economico-finanziaria

L'IMPRESA: CARATTERI GENERALI

In questi ultimi anni, soprattutto noi giovani, crescendo, non ci siamo resi conto del peggioramento dello stato di salute dei nostri nonni. Col passare del tempo essi hanno incominciato a dimenticare parti fondamentali della loro vita quotidiana: date e avvenimenti, l'orario in cui assumere le medicine, percorsi per raggiungere servizi pubblici fondamentali.



Pertanto il nostro progetto è nato dall'idea di offrire un aiuto a tutti gli anziani nello svolgere le azioni quotidiane. L'ostilità iniziale verso la nostra offerta è stata quella derivata dall'utilizzo delle nuove tecnologie, per diffidenza e per effettive difficoltà materiali. Proprio per questo la nostra scelta è caduta su un assistente vocale che emuli la presenza di un altro essere umano e che perciò possa facilmente essere accettato ed utilizzato da un anziano. A questo punto il problema che è insorto è stata la necessità



di tenere il dispositivo sempre a stretto contatto con i clienti. Per consentire loro di familiarizzare con il prodotto, abbiamo optato per qualcosa di normalmente utilizzato dagli anziani, che stia

sempre a contatto con il consumatore: un orologio da polso.

“ Uno sguardo sul presente ed uno sul futuro dei nostri cari ”

Mission: un'attenzione responsabile al presente dei nostri cari, per garantire loro anche un futuro sicuro.

Il nostro progetto si basa sulla vendita all'ingrosso e al dettaglio (solo su ordinazione via internet) di un orologio da polso che fornisca i seguenti servizi:

- Assistenza vocale personalizzata;
- Chiamate di emergenza;
- Sistema di geolocalizzazione;
- Indicazione di data e ora;
- Numeri utili;
- Navigatore.



OFFERTA E SERVIZI

Settore di attività

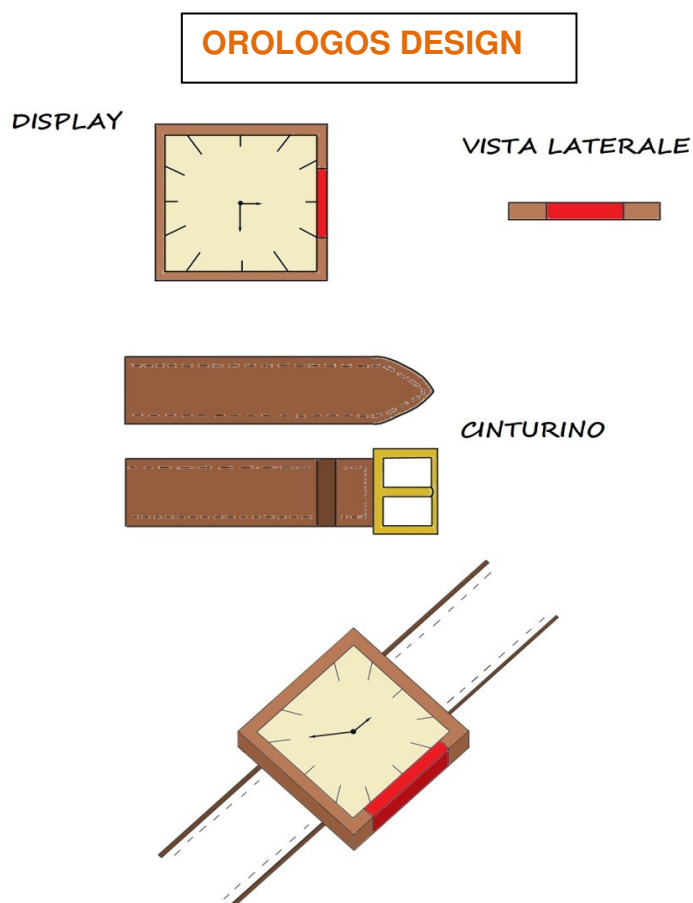
La nostra cooperativa si colloca nel settore industriale delle tecnologie informatiche con una significativa responsabilità nell'ambito dei servizi socialmente utili.

L'offerta di prodotti e servizi dell'impresa e tecnologie specifiche

La nostra impresa produce sia un prodotto fisico che un servizio.

Le tecnologie usate sono quelle per produrre un qualsiasi orologio analogico; in aggiunta vi saranno microfono, casse, localizzatore GPS e i classici hardware di un dispositivo come un iPod nano di quinta generazione, ma con una batteria con un'autonomia superiore. L'hardware sarà necessario per gestire il software a riconoscimento vocale, una tecnologia già esistente.

Caratteristiche generali del prodotto

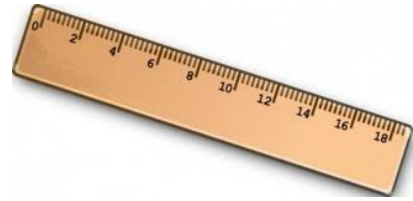


❖ DIMENSIONI

ALTEZZA → 42,0 mm

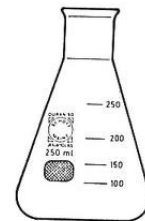
LARGHEZZA → 42,0 mm

PROFONDITA' → 9,0 mm



❖ CAPACITA'

128 MB



❖ REQUISITI AMBIENTALI

- Temperatura operativa: da -10 a 45 °C
- Umidità relativa: fino a 95% in assenza di condensa
- Altitudine operativa massima: 3000 m



❖ RIPRODUZIONE AUDIO



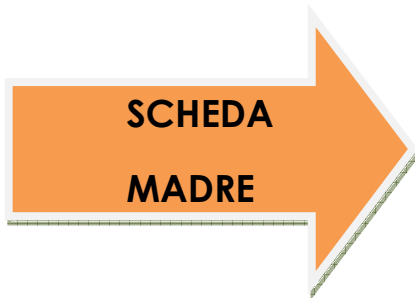
- Risposta in frequenza: da 20Hz a 20.000Hz
- Formati audio supportati: AAC (da 8 a 320 Kbps), MP3 (da 8 a 320 Kbps), MP3 VBR, Audible (formati 2, 3, 4, Audible Enhanced Audio, AAX e AAX+), Apple Lossless, AIFF e WAV

❖ ALIMENTAZIONE E BATTERIA



- Batteria ricaricabile agli ioni di litio integrata
- Fino a 98 ore di autonomia
- Ricarica tramite computer via USB o tramite alimentatore
- Tempo di ricarica rapida: circa 4 ore (ricarica fino all'80% della capacità della batteria)
- Tempo di ricarica completa: circa 5 ore

Il prodotto sarà costituito da:



È composta da un circuito stampato estremamente complesso, ricavato da un sandwich di strati di vetronite e rame: generalmente una scheda madre può avere da quattro a sei strati di rame. In questi sono ricavate le piste che collegano i componenti, che devono essere calcolate con molta cura: alle frequenze normalmente adoperate dalle CPU e dalle memorie RAM in uso oggi, infatti, la trasmissione dei segnali elettrici non si può più considerare istantanea, ma deve tenere conto dell'impedenza propria della pista di rame e delle impedenze di ingresso e di uscita dei componenti connessi, che influenzano il tempo di volo dei segnali da un punto all'altro del circuito.

Su questo circuito stampato vengono saldati una serie di circuiti integrati, di zoccoli e di connettori; gli integrati più importanti sono il chipset che svolge la gran parte del lavoro di interfaccia fra i componenti principali e i bus di espansione, la ROM (o PROM, EEPROM o simile), il Socket per il processore e i connettori necessari per il montaggio degli altri componenti del PC e delle schede di espansione. La struttura attuale delle schede di sistema dei computer è il frutto di un'evoluzione tecnologica che ha portato a definire una architettura di sistema valida, in linea di massima, per tutti i sistemi di classe personal computer o di potenza paragonabile.



BATTERIA

Avrà una durata superiore ai dispositivi ordinari per consentire una maggiore autonomia e fornire una maggiore sicurezza agli utenti.



LOCALIZZATORE GPS

Servirà per essere rintracciabile dai parenti e rintracciarli a sua volta. Fornirà inoltre le indicazioni per raggiungere i siti di interesse.

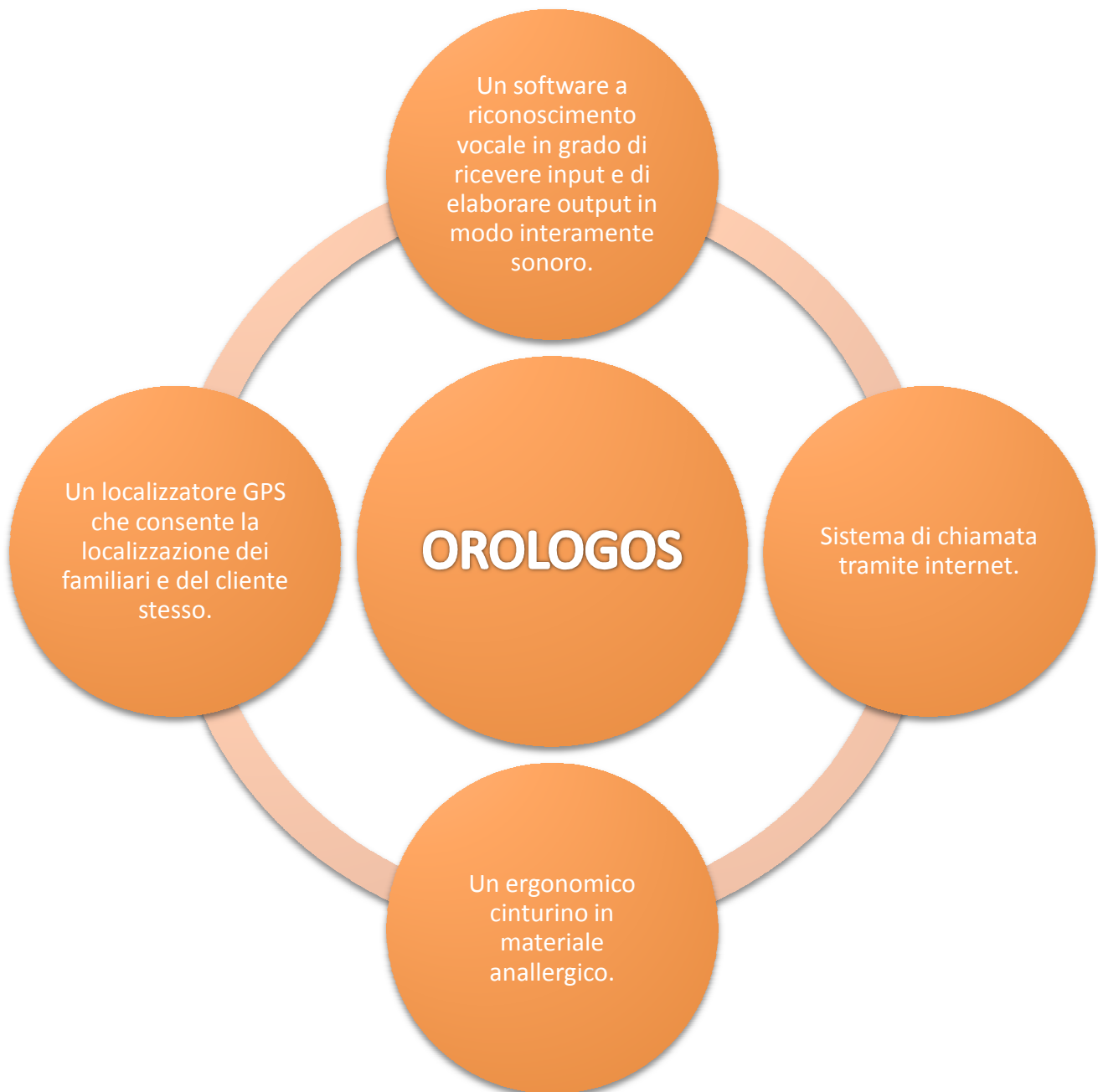


SOFTWARE

Si tratta di un software a riconoscimento vocale. E' il punto di forza del prodotto. Tutte le funzionalità sono realizzabili da esso.

IN SINTESI

Il nostro prodotto utilizza tecnologie già esistenti, infatti noi ci occuperemo solo dell'assemblaggio



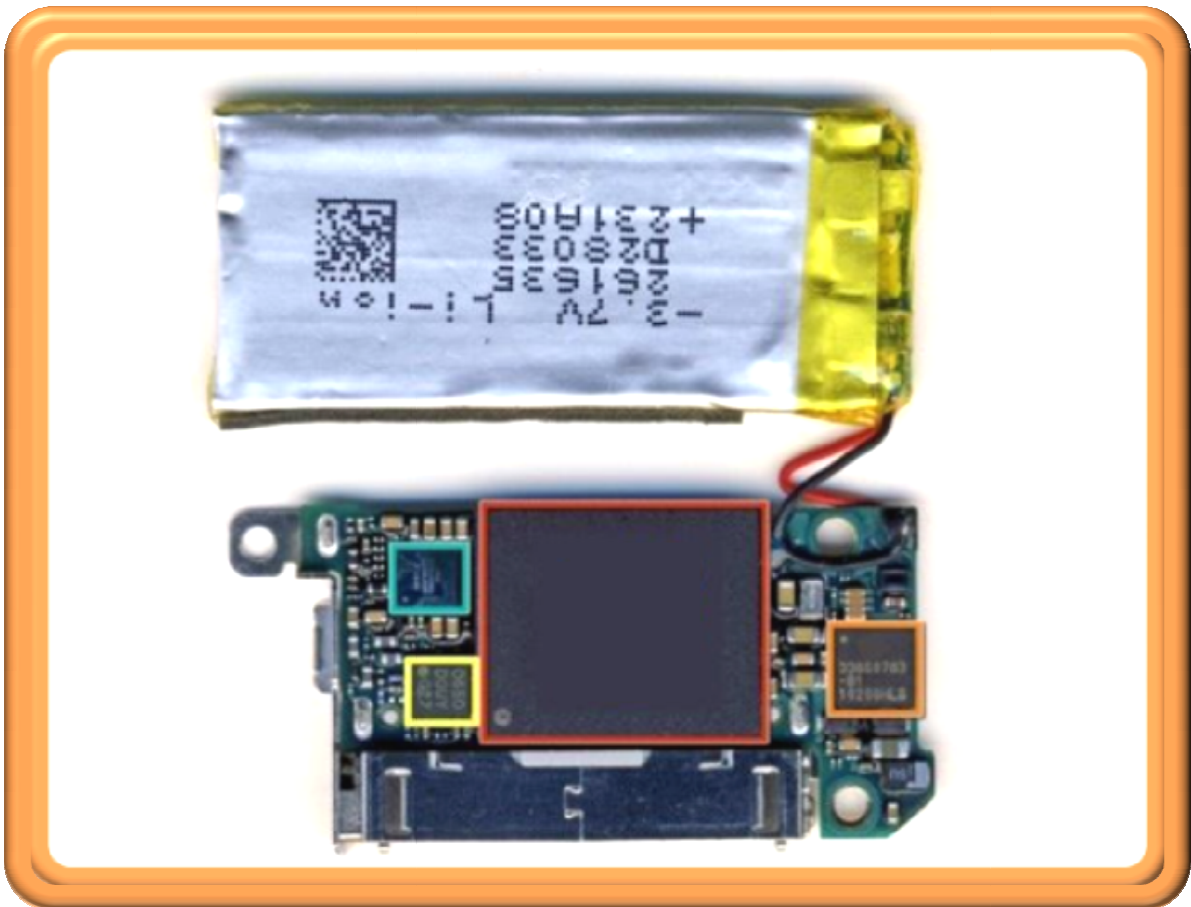
Processo di produzione

I componenti del nostro orologio da polso



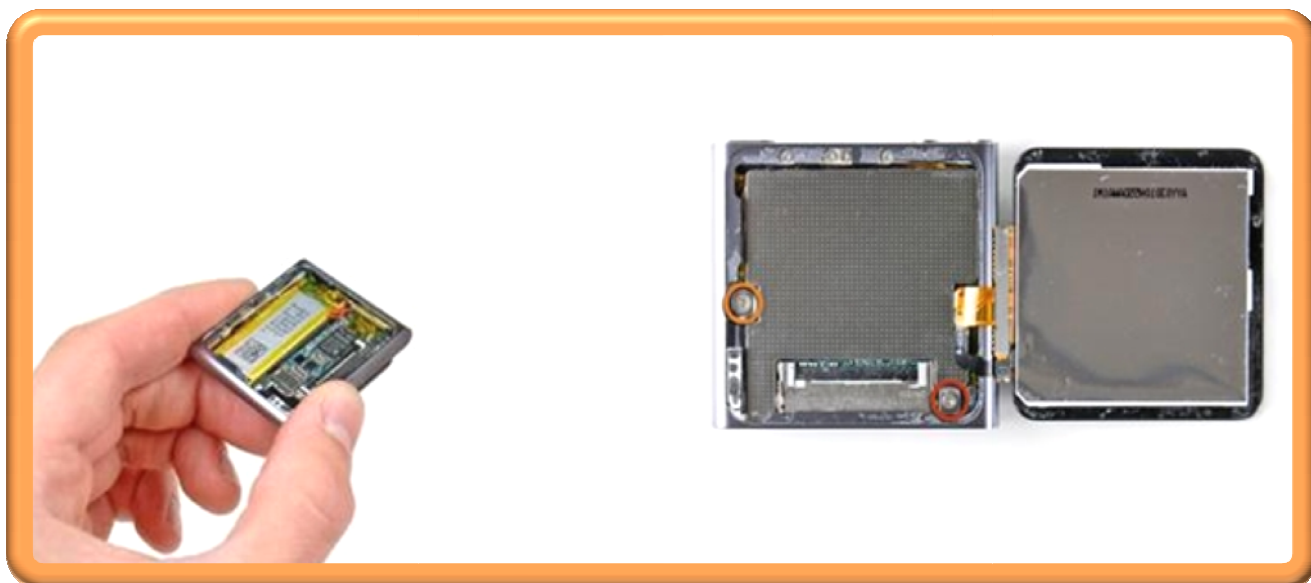
La scocca sarà unita dai nostri tecnici al quadrante dell'orologio grazie alla colla Threebond, una colla specializzata nel settore dell'elettronica. Per eventuali riparazioni, questa colla si può facilmente fondere con l'utilizzo di una pistola ad aria calda, ma al contempo garantisce l'efficienza nelle condizioni ambientali sopra riportate.

La batteria collegata alla scheda madre



La batteria interna da 105 mAh ha una capacità interna elevata che conferisce al nostro prodotto un'autonomia di 98 ore. E' facilmente sostituibile, per eventuali riparazioni, grazie ai due soli cavi che la collegano al resto delle componenti. Questa possibilità è resa attuabile grazie all'assenza del resistore termico, in grado di raffreddare la batteria durante il riscaldamento. Sfruttando il ridotto consumo energetico del nostro oggetto e l'impiego dei materiali più all'avanguardia, la batteria ha una diffusione di calore limitata che consente di eliminare il condensatore risparmiando energia e autonomia.

Le componenti logiche montate nella scocca e il nostro prodotto prima di essere sigillato.



Il quadrante dovrà essere girato e incollato. Il rivestimento superiore, visibile sopra la scocca, è necessario per evitare inopportuni contatti tra quadrante e la scocca stessa.



I CLIENTI E I LORO BISOGNI

I nostri clienti saranno persone fisiche. Il target comprenderà la popolazione italiana che supera i 65 anni, circa 12 milioni di persone (dati OMS al 2012).

La nostra sarà una piccola cooperativa provvista di un sito internet per la pubblicizzazione e per l'assistenza tecnica. I nostri prodotti saranno distribuiti da rivenditori al dettaglio quali Mediaworld, Euronics, Trony e farmacie.

- 1 • Ricordare date e avvenimenti in modo da costituire un calendario organizzativo
- 2 • Assumere le medicine periodicamente
- 3 • Trovare percorsi e luoghi difficili da raggiungere
- 4 • Effettuare chiamate di emergenza repentinamente
- 5 • Possibilità per i famigliari di essere a conoscenza della posizione dell'anziano.
- 6 • Approcciarsi alle nuove tecnologie in quanto "immigrati digitali" seppur con un impatto modellato sulle loro abitudini e capacità.



Il nostro sito

In aggiunta la nostra azienda dispone di un sito internet dal quale i clienti potranno acquistare l'orologio direttamente, pagando un piccolo sovrapprezzo di spedizione.

LINK : <http://orologos.oneminutesite.it/index.html>

Orologos

Orologos Chi siamo Funzionalità e specifiche Catalogo Prodotti

Home > Orologos

OROLOGOS

L'IMPRESA: CARATTERI GENERALI

In questi ultimi anni, soprattutto noi giovani, crescendo, non ci siamo resi conto del peggioramento dello stato di salute dei nostri nonni. Col passare del tempo essi hanno incominciato a dimenticare parti fondamentali della loro vita quotidiana: date e avvenimenti, l'orario in cui assumere le medicine, percorsi per raggiungere servizi pubblici fondamentali. Pertanto il nostro progetto è nato dall'idea di offrire un aiuto a tutti gli anziani nello svolgere le azioni quotidiane. L'ostilità iniziale verso la nostra offerta è stata quella derivata dall'utilizzo delle nuove tecnologie, per diffidenza e per effettive difficoltà materiali. Proprio per questo la nostra scelta è caduta su un assistente vocale che emuli la presenza di un altro essere umano e che perciò possa facilmente essere accettato ed utilizzato da un anziano. A questo punto il problema che è insorto è stata la necessità di tenere il dispositivo sempre a stretto contatto con i clienti. Per consentire loro di familiarizzare con il prodotto, abbiamo optato per qualcosa di normalmente utilizzato dagli anziani

1 minute site
Crea il tuo sito gratis!
CREALO SUBITO

Il tuo carrello

SPEDIZIONE: €10.00
TOTALE: €0.00
Vai al Pagamento

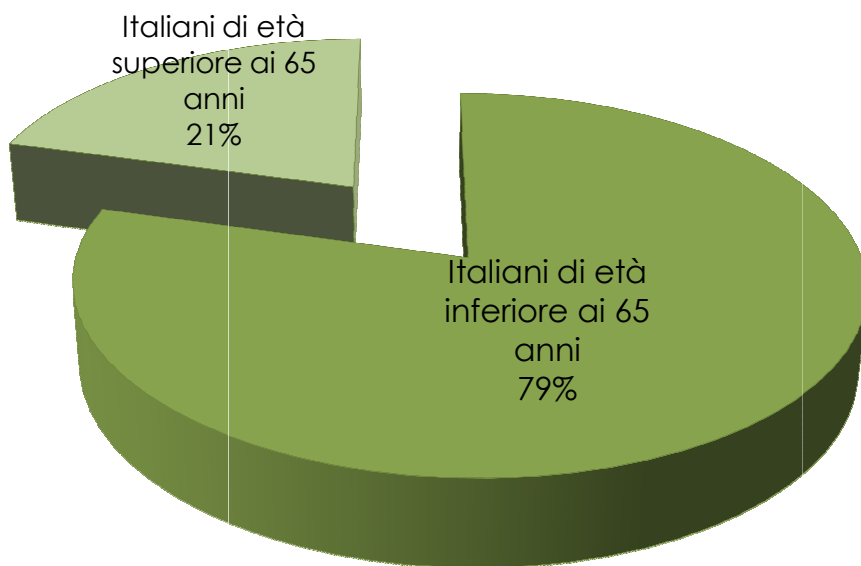
DINAMICHE DELLA DOMANDA

I dati ISTAT confermano un aumento della popolazione compresa nella fascia di età over 65. Questo rende il nostro mercato assai ampio e in costante espansione. A tale proposito occorre osservare che molti anziani desiderano rimanere autonomi nelle loro attività il più a lungo possibile, sia per motivi psicologici che finanziari: un contratto regolare di assistente, convivente e non, prevede un costo orario di € 6,49 e spesso i familiari sono impegnati nel loro lavoro per molte ore; inoltre la ricerca di una persona affidabile e competente spesso non risulta semplice).

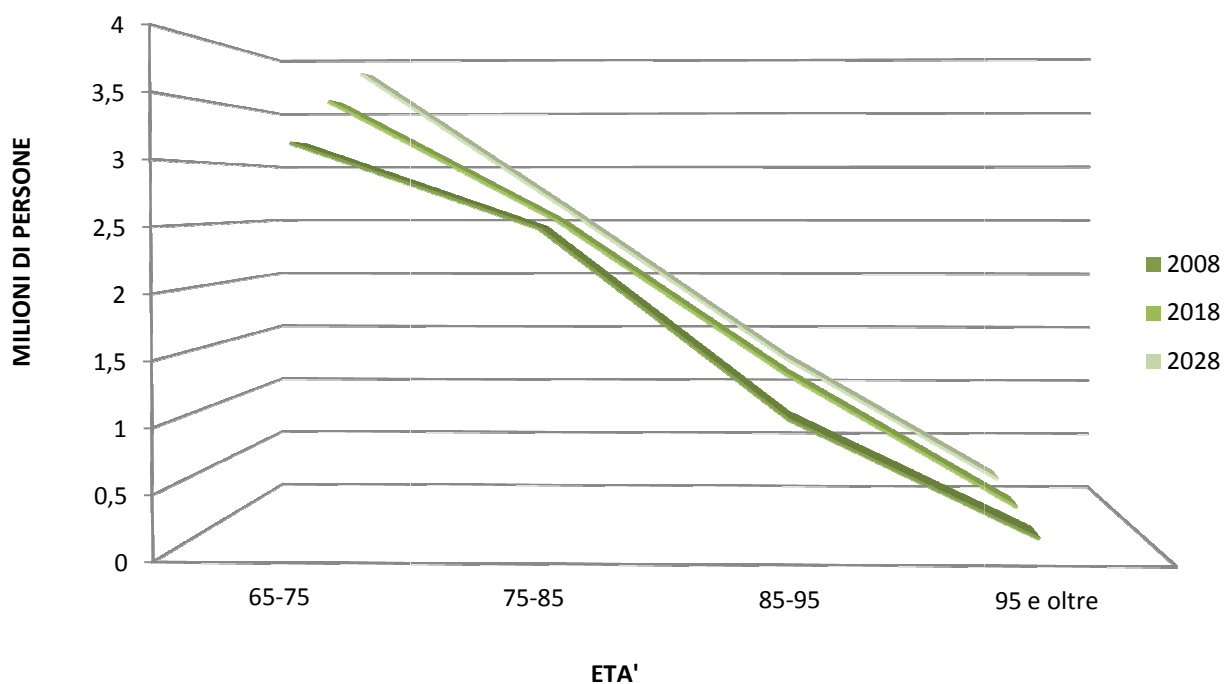
Secondo i dati raccolti dalle ricerche di mercato effettuate, una parte dei potenziali clienti non usufruirebbe di tutte le funzioni; perciò, per venire incontro alle esigenze degli acquirenti, la nostra azienda propone vari modelli di orologio, differenti per funzionalità. Per esempio il 65% degli intervistati ha dichiarato di non essere interessato alla funzione GPS , di conseguenza noi forniamo un modello di orologio senza geolocalizzatore, principio analogo viene applicato alle altre funzioni. Il prezzo dei vari modelli sarà adeguato ai servizi offerti dagli stessi.

L'azienda offrirà alla clientela un prodotto dotato di un design unisex e moderno: infatti la nostra sezione di ricerca e sviluppo provvederà a modificare lo stile della scocca e/o del cinturino a seconda della domanda e dei trend di mercato. La modifica di queste parti dell'orologio non creerà uno svantaggio economico all'azienda in quanto, acquistando i vari pezzi da fornitori esterni, non sarà necessario cambiare macchinari.

Popolazione italiana



Previsioni per il lungo periodo

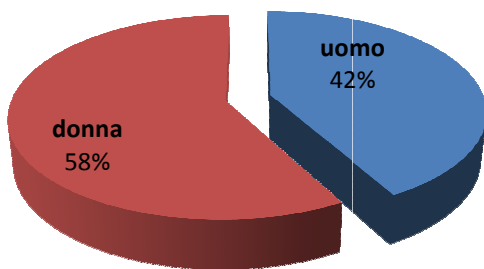


RICERCHE DI MERCATO

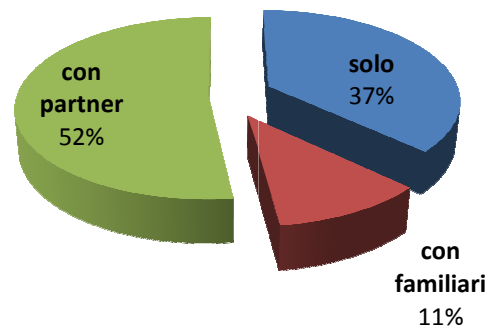
Ci siamo posizionati davanti al centro commerciale "Centro Leonardo" di Imola. È stato intervistato un campione di 100 persone di età superiore ai 60 anni. Abbiamo sottoposto loro i seguenti quesiti, registrandone poi le risposte (il format del questionario si trova in allegato).

Informazioni generali

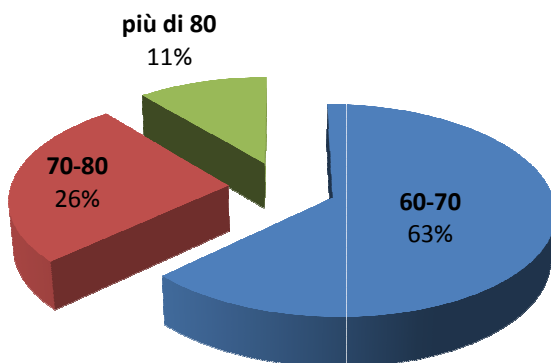
Sesso



Vive

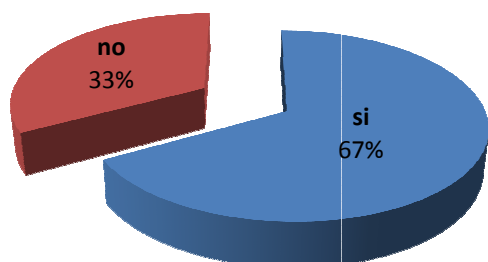


Età

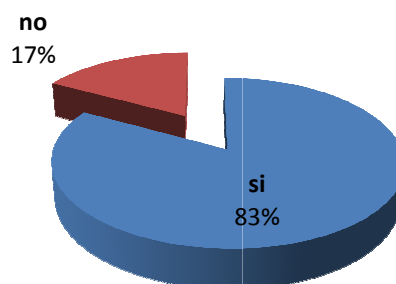


Informazioni specifiche sul prodotto

Ha già sentito parlare di un prodotto simile?

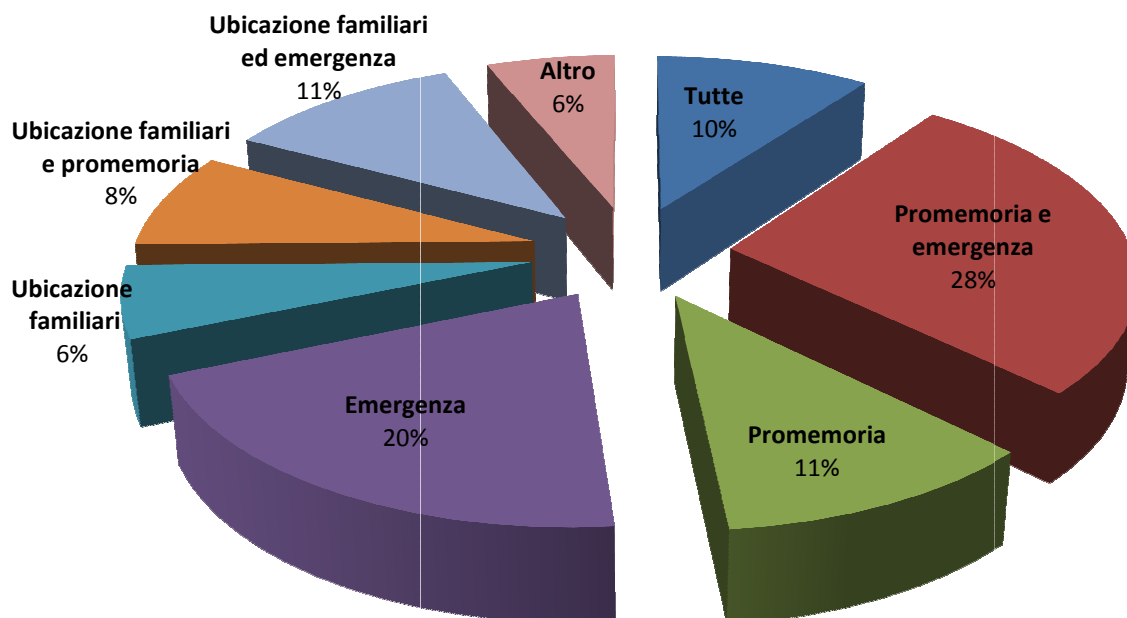


Ritiene che Orologos sia più valido dei concorrenti?

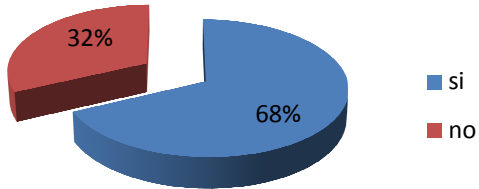


Tutti gli intervistati hanno ricondotto il nostro prodotto al salvavita Beghelli.

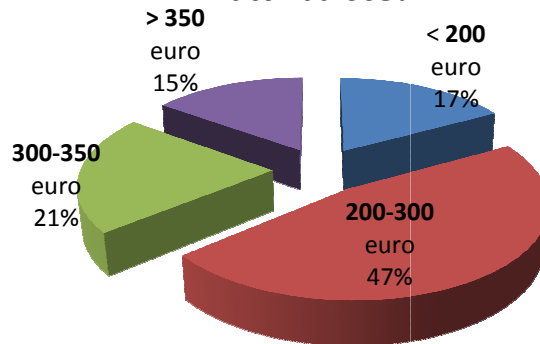
Quali sono le funzioni che più le interessano?



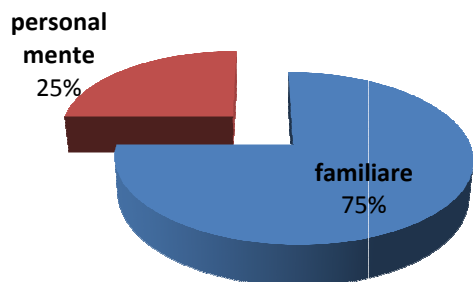
Acquisterebbe il nostro prodotto?



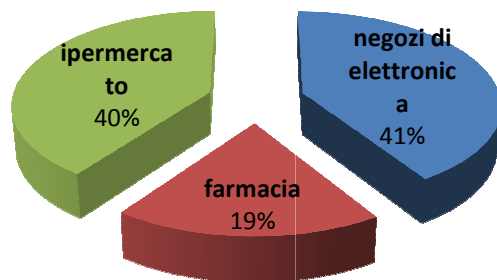
Che valore economico gli attribuisce?



Lo acquisterebbe in prima persona o preferirebbe che fosse un familiare a verificarne l'utilità?



Dove lo cercherebbe?



I nostri fornitori

La nostra azienda si occuperà dell'assemblaggio dei vari componenti e della distribuzione del prodotto finito. Acquisiremo i singoli costituenti di Orologos da diversi fornitori:

- 1. Batteria al litio acquistata da “Shenzhen TVC-MALL Co., Ltd.”**
(<http://italian.alibaba.com/product-gs/battery-300mah-for-ipod-shuffle-2nd-or-3rd--425841955.html>)
- 2. Scheda madre da “Shenzhen Yifan High-Tech Electronic Department”**
(<http://italian.alibaba.com/product-gs/for-ipod-touch-motherboard-reliable-quality-435840988.html>)
- 3. Antenna gps da “Guangzhou Newsky Electronic Co., Ltd.”**
(<http://italian.alibaba.com/product-gs/for-iphone-4g-gps-antenna-piece-replacement-601661208.html>)
- 4. Cavo a nastro da “Aliexpress”**
(http://www.aliexpress.com/item/Original-Free-Ship-For-iPod-Nano-6G-6th-Gen-Audio-Headphone-Jack-Flex-Cable-Ribbon-WHITE/520533469.html?src=il8n&af=i18n_it&isdl=y&tp1=button)
- 5. Scocca da “Shenzhen ZSH Technology Limited”**
(<http://italian.alibaba.com/product-gs/for-ipod-nano-6-shell-406204589.html>)
- 6. Cinturino da “Shenzhen Foksy Garment And Accessory Co., Ltd.”**
(<http://italian.alibaba.com/product-gs/unisex-leather-strap-watch-618675237.html>)
- 7. Quadrante da “Guangzhou Yulan Trading Co., Ltd.”**
(<http://italian.alibaba.com/product-gs/watch-bands-silicon-watch-strap-734258555.html>)
- 8. Colla Threebond da “Yantai Jinhui Fine Chemicals Co., Ltd.”**
(<http://italian.alibaba.com/product-gs/loctite-adhesive-326-henkel-general-purpose-acrylic-sealant-structural-adhesive-three-bond-structural-sealant-loxeal-506417705.html>)



I CONCORRENTI



Il salvavita [Beghelli](#) è un nostro concorrente poiché offriamo entrambi la possibilità di chiamare un numero preimpostato in caso di emergenza. Il prezzo si aggira intorno ai 150 euro.

Punti di forza

Il nostro punto di forza nei confronti di Beghelli consiste non solo nel fornire al cliente numerose altre funzionalità, ma anche nell' offrire un oggetto di maggiore comodità nel trasporto. Infatti, essendo il nostro prodotto un orologio, risulta un oggetto non ingombrante con il quale il cliente ha già familiarità.



Un altro antagonista potrebbe essere [Siri](#), un software a riconoscimento vocale presente in tutti i dispositivi Apple.

Punti di forza

Per quanto riguarda Siri, invece, è necessario ricordare che questo software (installato su dispositivi portatili della multinazionale) è estremamente costoso e non è ottimizzato per gli anziani, in quanto il supporto su cui è installato è di ultima generazione e dotato di touch screen e pertanto non di immediata comprensione per loro. Insorgerebbero quindi numerose problematiche.

In aggiunta, la nostra società si distingue per la sensibilità verso gli anziani su cui fondiamo la nostra mission: costituisce un valido supporto per una fascia d'età sempre più in crescita e sempre più bisognosa di servizi modellati sulle loro necessità.



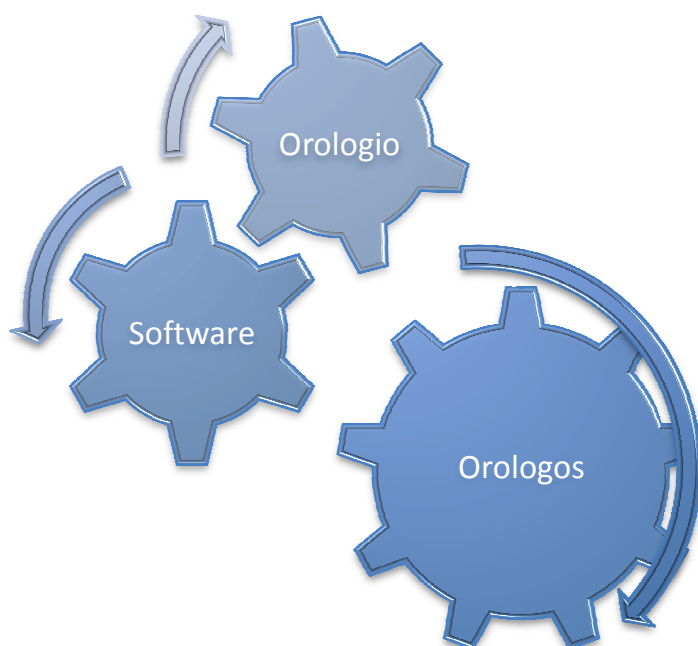
FUNZIONI AZIENDALI

L'azienda si occupa direttamente dell'assemblaggio del dispositivo e quindi del servizio che esso fornirà.

La componente acquistata da altri rivenditori sarà la scheda madre, mentre a noi spetterà l'assemblaggio delle componenti classiche di un orologio insieme a quelle caratteristiche del nostro dispositivo.

Il nostro stabilimento, di 360 m², è ubicato in via Ortignola, 37 Imola (BO).

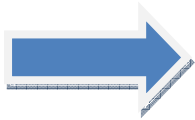
L'azienda sarà suddivisa in due aree: l'officina, destinata all'installazione del software nel dispositivo e all'assemblamento del prodotto e l'ufficio amministrativo della cooperativa.



Lo staff di Orologos

Controllo qualità

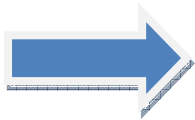
La nostra responsabile si occuperà di un'accurata revisione del processo di assemblaggio e del prodotto ultimato.



Cerquozzi Victoria

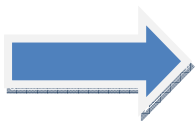
Assemblaggio tecnico/tecnico informatico

I nostri due tecnici si occuperanno del montaggio delle singole componenti che saranno acquistate da fornitori esterni.



Ciriello Umberto

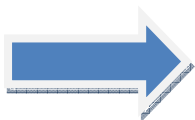
tecnico informatico



Conti Francesco

Amministrazione

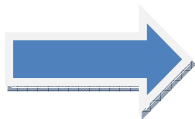
La nostra addetta si occuperà degli aspetti burocratici e amministrativi della società quali la gestione di pratiche e documenti aziendali.



Sara De Bellis

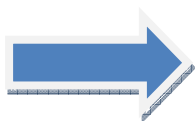
Promozione commerciale/ricerca e sviluppo

I nostri esperti si occuperanno dell'interazione tra azienda e rivenditori al dettaglio e tra azienda e fornitori nonché esigenze del target.



Testa Arianna

specializzata in ricerca e sviluppo



Zuppioli Alberto

specializzato in promozione commerciale

Il nostro team





Victoria Cerquozzi

Età: 17 anni

Sesso: femmina

Competenze professionali: EIPASS (riconoscimento informatico a livello europeo), TRINITY (certificazione nella conoscenza di lingua inglese a livello europeo).



Umberto Ciriello

Età: 17 anni

Sesso: maschio

Competenze professionali: EIPASS (riconoscimento informatico a livello europeo), PET (certificazione della conoscenza della lingua inglese a livello europeo), componente della squadra classificatasi sesta nazionale alle olimpiadi di problem solving anno 2010-2011



Francesco Conti

Età: 18 anni

Sesso: maschio

Competenze professionali: EIPASS (riconoscimento informatico a livello europeo), PET (certificazione della conoscenza della lingua inglese a livello europeo).



Sara De Bellis

Età: 18 anni

Sesso: femmina

Competenze professionali: EIPASS (riconoscimento informatico a livello europeo), PET (certificazione della conoscenza della lingua inglese a livello europeo).



Arianna Testa

Età: 18 anni

Sesso: femmina

Competenze professionali: TRINITY (certificazione nella conoscenza di lingua inglese a livello europeo), esperienza di studio all'estero negli Stati Uniti della durata di sei mesi tramite l'associazione WEP.



Alberto Zuppioli

Età: 18 anni

Sesso: maschio

Competenze professionali: EIPASS (riconoscimento informatico a livello europeo), FIRST (certificazione della conoscenza della lingua inglese a livello europeo), 3° classificato ai Campionati Matematici Provinciali, componente della squadra classificatasi sesta nazionale alle Olimpiadi di Problem Solving anno 2010-2011



FORMULA GIURIDICA

La nostra impresa sarà una cooperativa di produzione e lavoro, oltre al servizio che ne consegue.

Abbiamo optato per la cooperativa siccome dispone di una formula organizzativa che esalta i principi democratici di uguaglianza in quanto sono gli stessi soci che fanno parte degli organi di gestione della società.

Inoltre la cooperativa è una possibilità imprenditoriale rivolta a tutti i gruppi sociali, applicabile in ogni ramo produttivo che non intende operare per il conseguimento di un profitto speculativo ma per la soddisfazione dei bisogni degli associati. In quanto impresa, gli associati si impegnano, anche mediante l'autofinanziamento, a reperire le risorse necessarie al raggiungimento del successo della cooperativa stessa.

Tutti i nostri soci investiranno lo stesso capitale iniziale e avranno la stessa importanza decisionale.



ANALISI ECONOMICO-FINANZIARIA

La società sarà istituita il 1° gennaio del 2019. Nei primi 3 mesi il tecnico informatico Umberto Ciriello sarà distaccato dalla produzione dei prodotti poiché, insieme al suo team di sviluppo, sarà impegnato nella programmazione del software.

Nel frattempo Francesco Conti, l'altro addetto alla produzione, assemblerà gli orologi che saranno sprovvisti del software, contemporaneamente in fase di elaborazione, producendo 360 pezzi. Una volta ultimato, il software verrà installato sugli orologi già pronti.

Grazie a questo sistema, avremo a disposizione una scorta di prodotti per quando la cooperativa sarà avviata e avremo disponibilità di orologi nel caso ricevessimo richieste di grandi dimensioni. Nelle 2 settimane successive verrà installato il software nei 360 dispositivi assemblati. A questo punto verrà reso accessibile il sito internet. Nei rimanenti 6 mesi e 2 settimane verranno poi prodotti altri 1100 dispositivi su 1560 di capacità massima. L'anno successivo i dispositivi realizzati saranno 2000 su una prospettiva di vendita di 1800 pezzi. Il 3° anno la cooperativa raggiungerà il massimo di produzione di 2400 pezzi.

Investimenti

	Valore di acquisto in € (iva inclusa)	Durata in anni	Ammortamento in €
3 Computer + 1 Stampante	2.000	5	400
Impianto elettrico	3.000	20	150
Ristrutturazione	20.000	20	1.000
Programmazione del software	10.000	4	2.500
Attrezzature	600	5	120
Totale	35.600		4.170

Verranno acquistati tre computer: uno per l'amministrazione, uno per la ricerca e sviluppo e uno per la promozione commerciale; inoltre verrà comprata una stampante wireless condivisa da tutto il personale. Il capannone, di proprietà di Alberto Zuppiroli (via Ortignola 10/B), verrà ristrutturato per suddividere le aree di lavoro e sarà rinnovato l'impianto elettrico in modo da ottimizzare l'illuminazione per il personale lavorativo. Il software sarà programmato dal tecnico informatico insieme al suo team di sviluppo che però non fa parte dei soci della cooperativa. Nelle spese per l'acquisto delle attrezzature è compreso il costo di pinze, saldatore, occhiali e banco da lavoro. Il sito dell'impresa sarà anch'esso elaborato dal tecnico informatico.

Prospetto fonti – impieghi

Descrizione	Valore in Euro	Descrizione	Valore in Euro
Mezzi Propri	35.604	Investimenti	35.600
Finanziamento Soci	0		
Capitale Sociale (apportato dal titolare/soci)	35.604		
Totale 1: mezzi propri	35.604		
Mezzi di Terzi	0		
Finanziamenti Pubblici	0		
Prestiti Bancari	0		
Totale 2: mezzi di terzi	0		
Totale 1+2	35.604	Totale generale	4

*Ogni socio investirà 5.934 euro.

Costo delle singole componenti

Componente	Prezzo in €
Batteria al litio	1,6
Scheda madre	23,07
Antenna GPS	0,769
Cavo a nastro	4,85
Scocca	7,71
Cinturino	0,385
Quadrante	1,77
Colla Threebond	0,692

Ipotizzando le seguenti quantità vendute in relazione con quelle prodotte ...

	Quantità vendute	Quantità prodotte
1° anno	1.100 pezzi	1.460 pezzi
2° anno	1.800 pezzi	2.000 pezzi
3° anno	2.400 pezzi	2.400 pezzi

... il prezzo annuale per la produzione delle componenti sarà

	1° anno	2° anno	3° anno
Batteria al litio	2.336 €	3.200 €	3.840 €
Scheda madre	33.682,2 €	46.140 €	55.368 €
Antenna GPS	1.122,7 €	1.538 €	1.845,6 €
Cavo a nastro	7.081 €	9.700 €	11.640 €
Scocca	11.256,6 €	15.420 €	18.504 €
Cinturino	562,1 €	770 €	924 €
Quadrante	2.584,2 €	3.540 €	4.284 €
Colla Threebond*	1.010,3 €	1.384 €	1.660,8 €

* Per la colla Threebond abbiamo ipotizzato l'utilizzo di 3ml per pezzo.

Previsioni ricavi

	Quantità	Prezzo	Fatturato	Totale
1° anno	1.100	165	165.000	165.000
2° anno	1.800	165	297.000	297.000
3° anno	2.400	165	396.000	396.000

Conto economico triennale

	1° anno	2° anno	3° anno
Ricavi da vendite	181.500 €	297.000 €	396.000 €
Costi di produzione (materie prime)	59.635,2 €	81.692 €	98.030,4€
Costi di produzione (trasporto)	1.500 €	1.500 €	1.500 €
Costi Commerciali (pubblicità)	3.500 €	3.500 €	3.500 €
Costo del personale	120.000 €	144.000 €	180.000 €
Bollette	5.000 €	5.000 €	5.000 €
Ammortamenti	4.170 €	4.170€	4.170€
Costo di istituzione della cooperativa	1.300 €	-	-
Utile/perdita	-13.605,2 €	57.138€	103.799,6 €

- Il primo anno lo stipendio lordo per ogni socio sarà di 20.000 € (corrispondenti a circa 1240 € netti mensili).
- Il secondo anno lo stipendio lordo per ogni socio sarà di 24.000 € (corrispondenti a circa 1500 € netti mensili).
- Il terzo anno lo stipendio lordo per ogni socio sarà di 30.000 € (corrispondenti a circa 1760 € netti mensili)

GRAZIE PER LA VOSTRA ATTENZIONE

